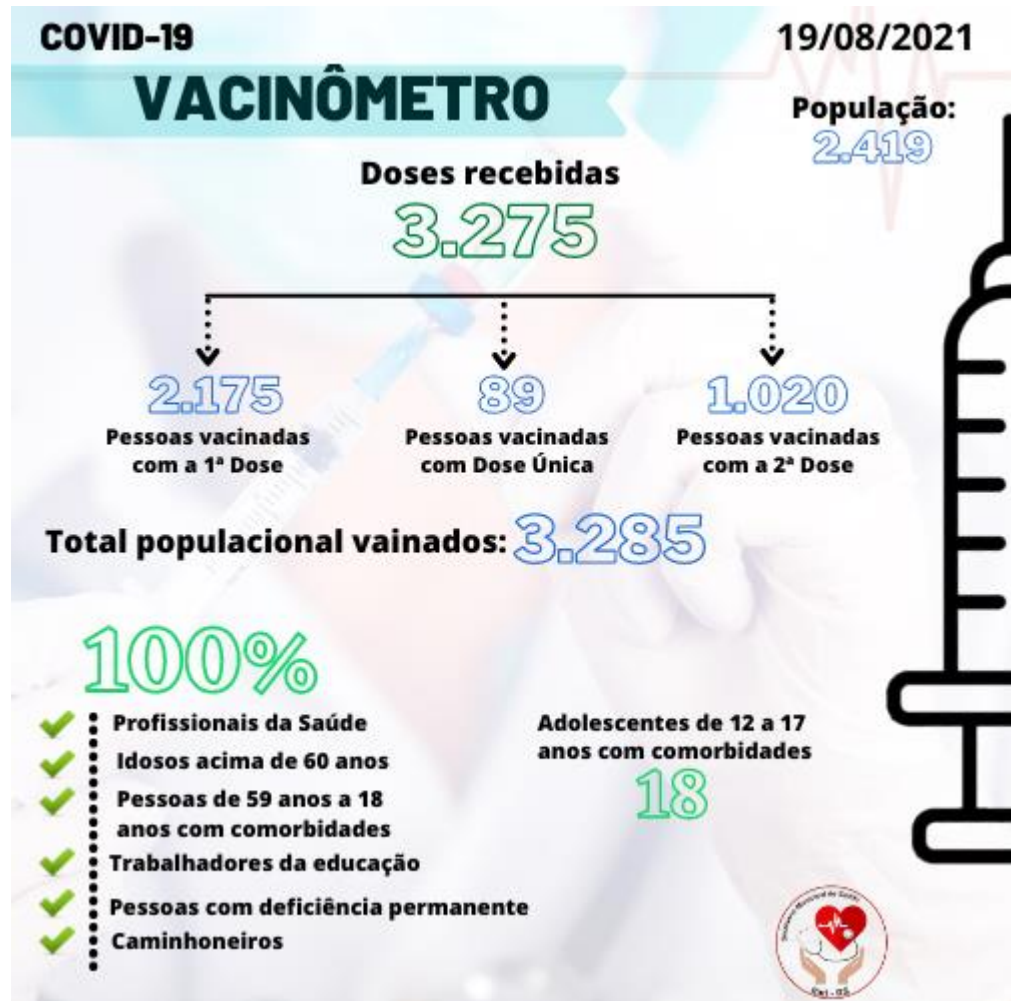




Secretaria Municipal de Saúde de Itati  
Setor de Vigilância Epidemiológica





Secretaria Municipal de Saúde de Itati  
Setor de Vigilância Epidemiológica

**Doses aplicadas no município**

<b>Grupos vacináveis</b>	<b>1ª dose</b>	<b>2ª dose</b>	<b>Dose Única</b>	<b>Total</b>
Forças de Segurança e Salvamento	5	0	0	5
Trabalhadores de Limpeza Urbana	7	0	0	7
Gestante	24	0	0	24
Inconsistente	162	0	0	162
Não informado	1	6	0	7
Pessoas com Deficiência	6	1	0	7
Outros	9	0	2	11
Trabalhadores de Transporte	69	2	0	71
Trabalhadores da Educação	73	46	0	119
Trabalhadores de Saúde	78	71	0	149
Pessoas de 80 anos ou mais	82	83	0	165
Pessoas de 75 a 79 anos	83	79	0	162
Pessoas de 65 a 69 anos	168	168	0	336
Pessoas de 60 a 64 anos	227	170	0	397
Puérpera	7	1	1	9
Pessoas de 70 a 74 anos	122	123	1	246
Comorbidades	377	180	2	559
Pessoas de 18 a 59 anos	676	90	83	849